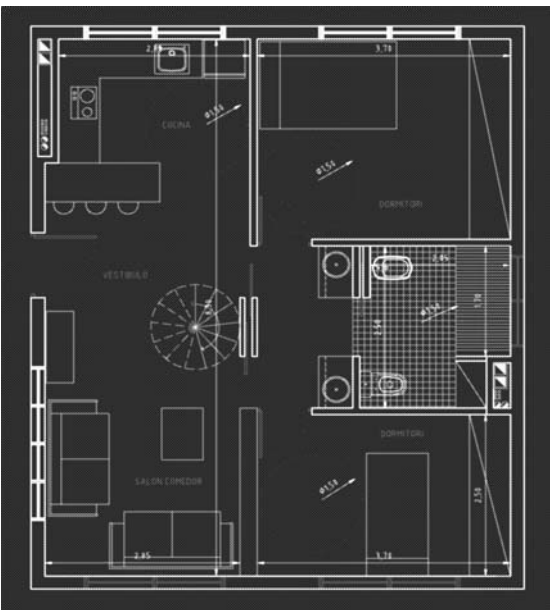


Com ha de ser l'habitatge per a gent gran?

Núria Urgell i Casas

Té algun sentit parlar d'habitatge per a gent gran?, d'habitatge per a gent jove?, d'habitatge per a metges?, d'habitatge per a impedits? En principi creiem que és millor defensar que l'habitatge sigui d'ús universal, és a dir,



que en el disseny de l'habitatge es tingui en compte els requeriments límits dels seus possibles usuaris. Inicialment, aquest plantejament no ha de suposar un encariment econòmic en el resultat final, si el disseny està suficientment estandarditzat.

Actualment podem trobar diferents corrents que fan referència a la concepció d'habitatge. Per exemple, una d'elles podria ser la que proposaria "un habitatge per a tota la vida", una altra respondria a "un habitatge segons necessitats". Fóra aquí quan quedaria justificat un habitatge per a joves, un habitatge per a solters, un habitatge per a famílies reduïdes, un habitatge per a famílies nombroses, un habitatge per a impedits, etc., però en tots els casos no veiem pas aparèixer l'es-

pecificitat d'un "habitatge per a gent gran".

El que necessitem les persones grans és un habitatge còmode, acollidor, sense barreres arquitectòniques, amb obertures àmplies per si cal una ajuda a la mobilitat (caminadors, cadira de rodes, etc.), amb electrodomèstics simples de fàcil funcionament, amb instal·lacions sense riscos, amb espais per desar "coses" (records). Però, a qui pot resultar-li inadequat un habitatge que respongui a aquests paràmetres? Creiem que a ningú, i és per això que defensem un habitatge concebut per a ús universal. Una altra cosa és que, segons el nombre d'usuaris, li calgui, a l'habitatge, tenir més o menys metres quadrats, habitacions o banys.

Pensant en les persones que, per les raons que siguin, tinguin una mobilitat reduïda, avui existeixen un seguit de recomanacions que s'han de tenir en compte en el disseny dels habitatges, sobretot pel que fa referència als banys, les cuines i el mobiliari.

El pas de les portes caldria que fossin tots de 80 cm. com a mínim i és recomanable els 90 cm. d'ample. Cal evitar els grans i els canvis de nivell.

Els banys amb dutxa a peu pla, sense banyera, amb un espai mínim de 1 m x 1,20 m. amb possibilitat d'instal·lar-hi una columna d'hidromassatge. En aquest espai serà fàcil posar-hi un seient, si cal, i els accessoris i/o agafadors que puguin ser necessaris per a un bon servei. Els terres han de ser antilliscants. Les tasses de wàter amb una alçada de 50/55 cm. en lloc dels 40/43 cm. generalitzats actualment. Igualment pel que fa al bidet. Aquesta alçada fa molt més fàcil que les persones amb

dificultats per mantenir l'equilibri puguin aixecar-se de la tassa amb més seguretat i menys perill. Aquests criteris també són vàlids si es tracta de gent jove i d'atletes.

És convenient equipar la sala de bany amb un urinari, ja que els homes van perdent progressivament "la punteria".

Els espais, entre els diferents elements, han de permetre el gir d'una cadira de rodes, mínim 130 cm de diàmetre.

S'han d'eliminar totes les arestes vives. El rentamans ha de ser ampli i sempre amb cantons arrodonits.

També pot ser convenient disposar d'accionadors d'alarmes en emplaçaments estratègics i amb fàcil accés.

La cuina és la part de la casa on es produeixen la major part d'accidents domèstics. No solament a causa del seu disseny sinó també per les eines que s'hi fan servir, com ara ganivets, petits electrodomèstics, olles, paelles, etc.

Per evitar riscos serà convenient que tot sigui elèctric, i es donarà prioritat a electrodomèstics de baix consum.

El forn s'ha d'instal·lar a nivell del pit per damunt dels marbres, igualment que el microones. La rentadora ha de ser amb càrrega superior. El terra antilliscant. Les aixetes de baix consum, amb comandament de palanca i autobarrejadores d'aigua freda-calenta. També cal considerar, si el pressupost ho permet, les aixetes accionades per pedal i termostàtiques.

El mobiliari. Ha de ser just el necessari, funcional. Vigilar sobretot l'alçada de les butaques i dels sofàs que sigui d'uns 50 cm. Igualment els llits han de tenir una alçada de 55/60cm. com els de les nostres àvies, essent con-